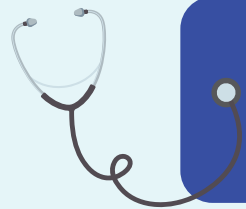




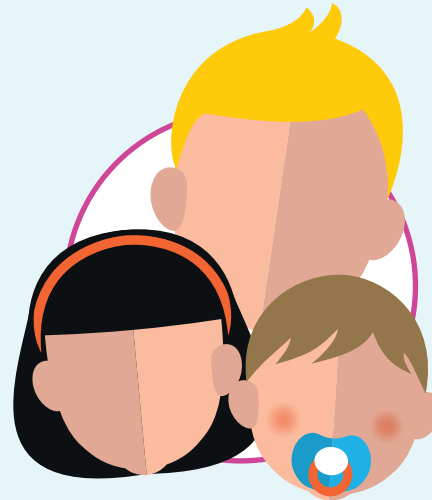
## Les frais médicaux et paramédicaux

- les médecins **spécialistes** : traitements, examens spécialisés, médicaments et soins ;
- la **chirurgie**, les **hospitalisations** ;
- d'**autres frais médicaux et paramédicaux** comme l'orthodontie, la logopédie, l'ophtalmologie, les suivis psychologiques ou psychiatriques, la kinésithérapie, la révalidation, les prothèses et appareils, comme des lunettes, un appareil dentaire, des lentilles, des semelles et des chaussures orthopédiques, des appareils auditifs et d'un fauteuil roulant, etc.



Pour réclamer ces frais, vous devez :

- Avoir une **prescription**
- Déduire les remboursements de la **mutuelle**, de l'**assurance hospitalisation** et d'une **assurance complémentaire**



- la **prime annuelle** d'une assurance hospitalisation ou d'une assurance complémentaire :
  - o qui concerne les enfants ;
  - o qui doit être payées par un ou les deux parents.

## Les frais pour l'épanouissement de l'enfant

- la **crèche** ou autre **garde d'enfants** de 0 à 3 ans ;
- les cotisations à une **activité sportive, culturelle** ou **artistique**, et l'équipement nécessaire ;
- les **camps** et les **stages** ;
- les frais d'inscription aux **cours d'auto-école** ;
- les examens théoriques et pratiques du **permis de conduire**.



## Les frais scolaires



- les **voyages** scolaires : classes de neige, les classes de mer, les classes vertes, etc. ;
- l'**uniforme** scolaire et autres vêtements spécifiques : maillot, tenue de gym, etc. ;
- la liste du **matériel spécifique** demandé par l'école ;
- les **cours particuliers** nécessaires pour que l'enfant réussisse son année scolaire ;
- les **voyages d'études et les stages** ;
- les frais liés à un **Erasmus** ou à un autre programme d'études à l'étranger ;
- les **frais d'inscription** pour des **études supérieures**, pour des **formations particulières** ou pour l'**enseignement non subventionné** ;
- un **ordinateur**, une **imprimante** et les **logiciels** nécessaires pour les études ;
- le **kot**.

Le juge ou les parents de commun accord peuvent ajouter ou supprimer certains frais extraordinaires. Consultez votre jugement ou vos conventions de divorce par consentement mutuel.

